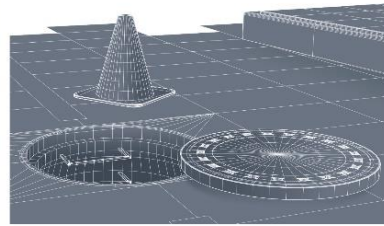


# Topolit® KB

## KANAL- UND SIELBAUMÖRTEL



### ZUM VERMÖRTELN

**Topolit® KB** ist eine gebrauchsfertige Trockenmischung aus hochwertigem, C<sub>3</sub>A freiem Zement (DIN 1164 / DIN EN 197), natürlich runden Quarzzuschlägen (DIN EN 12620, Alkaliempfindlichkeitsklasse E 1 – unbedenkliche Vorkommen) DIN EN 998-2, Mörtelklasse M 10, DIN 18550, Mörtelgruppe NM III, der ZTV-HSE<sup>1</sup> für die Hansestadt Hamburg und als WW-Mauermörtel der DIN 19573. Körnung 0 - 2 mm

### Anwendung

**Topolit® KB** wird eingesetzt

- als Kanal- bzw. Sielbaumörtel zum Mauern allgemein
- als Bettungsmörtel für Formstücke
- zur Verfüugung von Mauerwerk im Schacht oder Kanal

### Produkteigenschaften

**Topolit® KB**

- sehr hohe Dichtigkeit im Verbundkörper (Bauwerk) und hoher Widerstand gegen biogene Schwefelsäurekorrosion und Sulfatangriff
- entspricht den Anforderungen der Expositionsklasse XWW4 gemäß DIN 19573
- ist frost- und tausalzbeständig
- besitzt eine hohe Abriebfestigkeit
- ist chromatarm gemäß Direktive 1907/2006 EG
- ist geeignet für innen und außen

### Verarbeitung

#### 1. Vorbehandlung

Für einen dauerhaften Verbund ist eine ausreichende Strukturfestigkeit des Untergrundes unerlässlich. Schmutz, Öl und lose Bestandteile sind zu entfernen. Der Untergrund muss vor Beginn der Arbeiten angefeuchtet werden und mattfeucht aufgetrocknet sein. Bei der Verwendung als Bettungsmörtel wird die Verwendung einer Haftbrücke aus **Topolit® KSM Haft** (Verarbeitung gemäß technischen Datenblatt) empfohlen. Die nachfolgende Beschichtung erfolgt frisch in frisch.

#### 2. Wasseranspruch

10,0 -12,5 %, das heißt etwa 2,5-3,125 Liter auf einen 25-kg-Sack Wasserzugabe abhängig vom Verwendungszweck.

#### 3. Mischen

**Topolit® KB** wird in einem Zwangsmischer oder mit einem langsam laufendem Handrührgerät im Mörtelfass gemischt. Zunächst ca. 4/5 der Wassermenge in den Mischer geben, dann **Topolit® KB** und – nach kurzem Anmischen – das restliche Wasser hinzugeben bis die gewünschte Konsistenz entsteht.

Mischzeit: 3 – 5 Minuten

#### 4. Nachbehandlung

Der frisch eingebrachte Mörtel ist vor Sonneneinstrahlung, Zugluft, Frost und Schlagregen zu schützen. Die Nachbehandlung ist durch geeignete Maßnahmen (z.B. feuchthalten, Abdecken mit Jute) unmittelbar nach Einbringen des Mörtels zu beginnen

### Verbrauch

25 kg Trockenmörtel ergeben ca. 13,75 Liter Frischmörtel

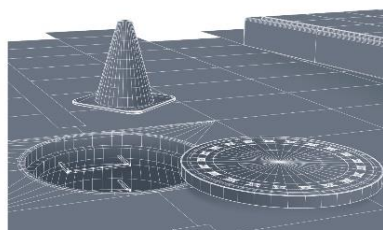
### Lagerung

Trocken, direkte Sonneneinstrahlung vermeiden. Es empfiehlt sich der Verbrauch innerhalb von 12 Monaten. (Herstelldatum siehe Sackaufdruck)

### Lieferform

25 kg Papier/PE-Säcke mit  
42 x 25 kg = 1.050 kg je Euro-Tauschpalette

<sup>1</sup> = ZTV „Siele Hamburg“ siehe unter [www.hamburgwasser.de](http://www.hamburgwasser.de)



ZUM VERMÖRTELN

### Technische Daten

Topolit® Kanal- und Sielbaumörtel KB	
<b>Druckfestigkeit</b> 1, 7 und 28 Tage	≥ 5 N/mm <sup>2</sup> ≥ 15 N/mm <sup>2</sup> ≥ 30 N/mm <sup>2</sup>
<b>Biegezugfestigkeit</b> 1, 7 und 28 Tage	≥ 2,5 N/mm <sup>2</sup> ≥ 5,0 N/mm <sup>2</sup> ≥ 7,0 N/mm <sup>2</sup>
<b>Relative Restdruckfestigkeit</b> DIN 19573, Anhang A	pH 0 ≥ 55 % pH 1 ≥ 75 %
<b>Korrosionstiefe</b> DIN 19573, Anhang A	pH 0 ≤ 5,2 mm pH 1 ≤ 2,7 mm
<b>Chloridgehalt</b> EN 1015-17	≤ 0,05 %
<b>Kapillare Wasseraufnahme</b> EN 1015-18	≤ 0,5 kg·m <sup>-2</sup> ·h <sup>-0,5</sup>
<b>Wasserdurchlässigkeit am Verbundkörper</b> Anforderung gemäß ZTV-HSE ≤ 85 l (m <sup>2</sup> ·d)	≤ 3 l (m <sup>2</sup> ·d)
<b>Schwinden</b> Anforderung gemäß ZTV-HSE ε <sub>S28</sub> ≤ 0,9 mm/m	0,75 mm/m
<b>Verarbeitungszeit</b> + 20°C	ca. 2 Stunden
<b>Erstinbetriebnahme</b>	nach 24 Stunden bei 20°C
<b>Sulfatwiderstand</b> DIN 19573, Anhang C	Δε ≤ 0,8 mm/m, keine sichtbare Rissbildung
<b>Verarbeitungstemperatur</b>	+ 5°C bis + 30°C
<b>Baustoffklasse</b>	A 1 – DIN EN 13501-1 nicht brennbar

### Weitere Produkte

Für vielfältige Anwendungen im und am Kanal stehen weitere P & T-Produkte zur Verfügung, z.B.

- Topolit® KSM S** mit beschleunigter Abbindezeit
- Topolit® Fix** Schachtkopfmörtel flüssig mit verschiedenen Abbindezeiten
- Topolit® Fix Plast 01 / 04** Schachtkopfmörtel plastisch
- Topolit® KBM** universeller Kanalbaumörtel
- Topolit® Blitzmörtel** mit sofortiger Abbindezeit
- Topolit® Bitumenfix** Reparaturasphalt

Die hier genannten und weiteren Prüfdaten sind in Prüfzeugnissen dokumentiert und können bei Bedarf angefordert werden.



Das Produkt trägt das CE-Kennzeichen nach DIN EN 998 Teil 2

**Topolit® Kanal- und Sielbaumörtel** wird durch eine akkreditierte und zertifizierte Prüfstellen fremdüberwacht

Die in diesem technischen Datenblatt angegebenen produktspezifischen technischen Daten beruhen auf Laborwerten. Ermittelt wurden diese bei einer Anwendungstemperatur von +20 °C. Bitte beachten Sie, dass die Werte im Anwendungsfall variieren können. Angegebene Farben entsprechen einem optischen Mustereindruck, Farbtenschwankungen sind nicht auszuschließen. Wir empfehlen, für den Einzelfall die Eignung der Produkte vor Anwendung zu prüfen. Die auszuführenden Arbeiten sind nach den einschlägigen und zum Zeitpunkt der Ausführung geltenden Empfehlungen, Richtlinien, DIN/EN-Normen und deren ergänzenden Merkblätter vorzunehmen. Mit dem Erscheinen dieses Datenblattes werden frühere Ausgaben ungültig.

03/24