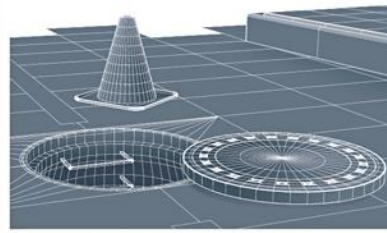


Topolit® KSM Protect Haft

WASSERREAKTIVE EPOXIDHARZGRUNDIERUNG



ZUM GRUNDIEREN

Topolit® KSM Protect Haft ist eine transparente Epoxidharzgrundierung mit hoher Chemikalienbeständigkeit und hoher Verschleißresistenz im Kanal- und Industriebodenbereich. **Topolit® KSM Protect Haft** basiert auf einem wasserreaktiven, jedoch nicht emulgierbaren Epoxidharz der neusten Generation.

Anwendung

Topolit® KSM Protect Haft besitzt eine spezielle Zusammensetzung, um einerseits die hervorragende Wasserverträglichkeit bei der Verarbeitung und andererseits eine starke Wasserverdrängung während des Aushärteprozesses und damit eine schnelle Aushärtung zu gewährleisten.

Topolit® KSM Protect Haft eignet sich als:

- Grundierharz vor dem Auftrag von **Topolit® KSM Protect**
- Grundierharz vor dem Auftrag von **EuroCret®** oder **Topoplan®** Produkten, Anwendungsfall frisch in frisch
- Grundierharz auf feuchten Untergründen
- Versiegelung

Produkteigenschaften

Topolit® KSM Protect Haft

- zeichnet sich durch eine hohe Abrasionsfestigkeit aus
- hat eine gute Haftung auf Beton und mineralischen Untergründen
- kann auf trocknen, feuchten und nassen Untergründen angewendet werden
- hat eine hohe mechanische Festigkeit
- ist schwindarm und nach dem Aushärten klebfrei
- zeigt im ausgehärteten Zustand eine hohe Beständigkeit gegen:
 - Wasser, auch See- und Abwasser
 - Salz- und Tausalzlösungen
 - Laugen, verdünnte Säuren und viele Lösungsmittel
 - Schmier- und Treibstoffe

Verarbeitung

1. Vorbereitung

Die nachfolgenden Verarbeitungshinweise geben wichtige Hinweise, ersetzen aber nicht die für Betonsanierungsarbeiten erforderlichen Bauzustandsanalysen und Planungsleistungen. Der Untergrund muss griffig, sauber, tragfähig und frei von trennenden Substanzen wie Fetten, Ölen etc. sein. Die Oberfläche des Untergrundes ist zu prüfen und auf jeden Fall durch geeignete Maßnahmen wie Strahlen mit festen Strahlmittel oder Hochdruckwasserstrahl (≥ 400 Bar), Schleifen oder Fräsen vorzubereiten.

2. Mischen

Die Harzkomponente kurz aufrühren, dann die Härterkomponente in das das Gebinde geben und homogen vermischen.

Anschließend vorgemischtes Material in ein zweites, sauberes Gefäß umtopfen und mindestens 3 Minuten mischen.

Nicht aus dem Liefergebinde verarbeiten.

3. Aufbringen

Topolit® KSM Protect Haft muss vollflächig auf den Untergrund aufgetragen werden, nach dem Auftrag muss eine vollständig geschlossene Harzschicht, Mindestdicke 0,1 mm, entstehen. Dabei wird das Harz intensiv in den Untergrund eingearbeitet und unmittelbar im Anschluss **Topolit® KSM Protect** gemäß den Angaben des Technischen Merkblattes aufgetragen.

Kann **Topolit® KSM Protect** als nächste Lage nicht aufgebracht werden solange die Oberfläche noch mattfeucht und klebrig erscheint, ist die Zwischenlage mit Quarzsand 0,3 - 0,7 mm abzustreuen, vor der Weiterbeschichtung sind überschüssige Bestandteile abzusaugen.

Verarbeitungshinweise

Die Material-, Luft und Bodentemperaturen sind zu messen und müssen sich während der gesamten Verarbeitungs- und Aushärungszeit zwischen 5°C und 30°C befinden.

Verbrauch

ca. 0,3 bis 0,5 kg/m² je Arbeitsgang, Abhängig von der Rauheit des Untergrundes kann der Verbrauch stark variieren.

Lieferform

Set mit

11 kg Harz, Komponente A, und 5 kg Härter, Komponente B

Lagerung

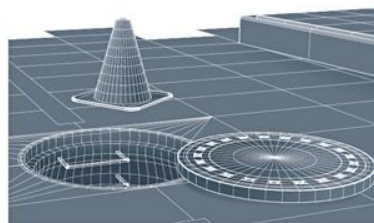
Lagerung in original verschlossenen Gebinden

Trocken, kühl, frostfrei zwischen 5°C und 30°C

Es empfiehlt sich der Verbrauch innerhalb von 12 Monaten. (Herstelldatum siehe Etikettenaufdruck)

Topolit® KSM Protect Haft

WASSERREAKTIVE EPOXIDHARZGRUNDIERUNG



ZUM GRUNDIEREN

Technische Daten

Topolit® KSM Protect Haft	
Mischungsverhältnis Komponente A Harz Komponente B Härter	2,2 : 1 GT
Dichte bei +20°C 50% rel. LF	1,1 kg/dm ³ Komponente A 1,0 kg/dm ³ Komponente B ca. 1,1 kg/dm ³ i. d. Mischung
Haftzugfestigkeit 7 d, 21° C trocken DIN EN 1542 nass DIN EN 13578	≥ 2,5 N/mm ² ≥ 2,0 N/mm ²
Shore-Härte D 7 Tage, 21°C DIN EN 868	± 86
Verarbeitungszeit	5°C ≈ 80 min. 12°C ≈ 60 min. 23°C ≈ 25 min.
Verarbeitungstemperatur Untergrund / Material	≥ 5°C ≤ 30°C
Begehbar	nach 24 Stunden
Aushärtung nach	2 Tagen bei 20°C 5 Tagen bei 5°C
GISCODE	RE 1
Brandverhalten	B 2 nach DIN 4102-4, 2.2.3

Hinweise

Höhere Temperaturen senken die Viskosität, niedrigere Temperaturen erhöhen die Viskosität. Die Topf- bzw. Verarbeitungszeit wird durch die Verarbeitungsmenge bzw. Schichtstärken, sowie der Eigentemperatur des Materials und des Untergrundes beeinflusst. Die Reinigung des Werkzeuges erfolgt unmittelbar nach Abschluss der Arbeiten mittels **EuroHarz® EP Reiniger**

Gefahrgut - Hinweise

Die Härterflüssigkeit ist feuergefährlich! Behälter dicht geschlossen und von Zündquellen fern halten. Nicht Rauchen.

Topolit® KSM Protect Haft Härter
Klasse 8, Verpackungsgruppe II, ADR UN – Nr. 2735
Topolit® KSM Protect Haft Harz
Klasse 9, Verpackungsgruppe III, ADR UN-Nr. 3082

Für die sichere Handhabung von Epoxidharzen und Härtern empfehlen wir prinzipiell die Beachtung folgender Merkblätter: **BG-Regel BGR 227 / DGUV Regel 113-012**, Tätigkeiten mit Epoxidharzen (Hrsg.: Berufsgenossenschaften der Chemischen Industrie). Für ausreichend Luftwechsel sorgen!
Die Dämpfe, die beim Aushärten von Reaktionsharzen entstehen können, sind gesundheitsschädlich! In den Arbeitsräumen muss für eine gute Raum- und Arbeitsplatzbe- und -entlüftung gesorgt werden. Bei unzureichender Belüftung ist ein Atemschutz erforderlich (z.B. Kombinationsfilter Typ A-P2). Gebinde für Reaktionsharze sind stets geschlossen zu halten. Bei der Verarbeitung muss eine Schutzbrille getragen werden. Die Angaben des Sicherheitsdatenblattes sind zu beachten.

Entsorgung

Vollständig erhärtetes Material kann über den Hausmüll entsorgt werden. Restentleerte Gebinde zum Recycling geben.

Weitere Produkte

Für Reparatur und Montage an und im Kanal stehen weitere erprobte Produkten von P & T zur Verfügung, z. B.:
Topolit® Fix Schachtkopf-Vergussmörtel
Topolit® KSM Kanalsanierungsmörtel
Topolit® KSM-S Kanalsanierungsmörtel beschleunigt
Topolit® KBM Kanalbaumörtel, beschleunigt

Die in diesem technischen Datenblatt angegebenen produktspezifischen technischen Daten beruhen auf Laborwerten. Ermittelt wurden diese bei einer Anwendungstemperatur von +20 °C. Bitte beachten Sie, dass die Werte im Anwendungsfall variieren können. Angegebene Farben entsprechen einem optischen Mustereindruck, Farbtönenschwankungen sind nicht auszuschließen. Wir empfehlen, für den Einzelfall die Eignung der Produkte vor Anwendung zu prüfen. Die auszuführenden Arbeiten sind nach den einschlägigen und zum Zeitpunkt der Ausführung geltenden Empfehlungen, Richtlinien, DIN/EN-Normen und deren ergänzenden Merkblätter vorzunehmen. Mit dem Erscheinen dieses Datenblattes werden frühere Ausgaben ungültig

09/19

P & T Technische Mörtel GmbH & Co. KG

Bataverstraße 84 · 41462 Neuss

Tel.: 02131 5669-0 · Fax 02131 5669-22 · info@eurogrout.de · www.eurogrout.de