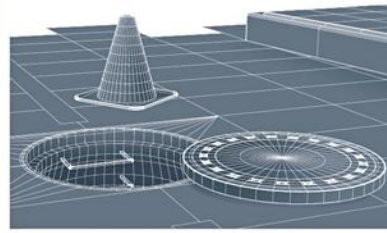


Topolit® Fix Super

SCHACHTKOPFMÖRTEL



ZUM VERGIESSEN

Topolit® Fix Super ist eine gebrauchsfertige Trockenmischung auf Basis von hochsulfatbeständigen Spezialzementen, mit eingemischten Kunststofffasern zur Rissminimierung. **Topolit® Fix Super** hat eine kurze Verarbeitungs- und Abbindezeit und ist geprüft gemäß DIN 19573 (Schachtkopfmörtel - fließfähig). Körnung 0 – 2 mm

Anwendung

Topolit® Fix Super wird eingesetzt zum kraftschlüssigen Vergießen kleinerer Volumina, für die eine sofortige Belastung gefordert wird, z. B.

- Verguss von Schachtrahmen oder Schachtausgleichsringen
- Schließen von Fugen bei Schachtbauwerken
- Vergießen von Hausanschlüssen oder Rohrdurchführungen
- Vergießen von Montageöffnungen
- Verankern von Metalleinbauteilen

Produkteigenschaften

Topolit® Fix Super

- erreicht schon nach einer Stunde Festigkeiten, die eine sofortige Weitermontage ermöglichen (siehe Festigkeitstabelle)
- ist hoch fließfähig und füllt jeden Hohlraum selbstnivellierend
- kann ab $\geq 1^\circ\text{C}$ Bauteiltemperatur verarbeitet werden
- eignet sich für Vergusshöhen von 6 bis 55 mm
- ist raumbeständig
- ist schlag- und vibrationsfest
- ist frost-, tausalz-, und sulfatbeständig, sowie wasserundurchlässig und chloridfrei
- ist säuren- und laugenbeständig von pH 4,0 bis 11,0; kurzfristig 2,0 bis 12,0.
- ist chromatarm gemäß Direktive 2003/53/EG

Verarbeitung

1. Vorbereitung

Für einen dauerhaften Verbund ist eine ausreichende Strukturfestigkeit des Untergrundes unerlässlich. Schmutz, Öl und lose Bestandteile sind zu entfernen. Der Untergrund muss vor Beginn der Arbeiten angefeuchtet werden und mattfeucht aufgetrocknet sein.

2. Wasseranspruch

16 - 18%, das heißt 3,2 - 3,6 Liter Wasser je 20-kg-Sack

3. Mischen

Zum Mischen empfiehlt sich ein langsam laufendes Handrührgerät mit starkem Mischkorb. Dem im Mischgefäß vorgelegten Wasser werden unter laufendem Rühren 20 kg **Topolit® Fix Super** zügig und klumpenfrei zugegeben, bis eine homogene, fließfähige Konsistenz entsteht. Der frische Mörtel hat eine sehr kurze Verarbeitungszeit. Es ist daher darauf zu achten, dass nicht mehr Material angemischt wird, als innerhalb dieser Zeit verarbeitet werden kann. Eine Verarbeitung in zwei Arbeitsgängen bzw. Chargen ist unzulässig, da hierdurch eine spätere kraftschlüssige Lastübertragung in Frage gestellt wird

4. Hinweise

Die angegebenen Zeiten beziehen sich auf Verarbeitungstemperaturen von 20°C und variieren stark je nach herrschenden Umgebungstemperaturen. Bei niedrigen Temperaturen kann die Abbindezeit durch Zugabe temperierten Wassers verkürzt werden. Bei hohen Temperaturen ist direkte Sonneneinstrahlung zu meiden und kaltes Leitungswasser zu verwenden.

Verbrauch

1 kg Trockenmörtel ergibt etwa 0,55 l Frischmörtel.

Für einen Schacht DN 625 (Innendurchmesser) mit einer Auflagebreite 9 cm werden benötigt:

Spaltmaß 20 mm: ca. 7 kg **Topolit® Fix Super**

Spaltmaß 30 mm: ca. 12 kg **Topolit® Fix Super**

Lagerung

Kühl und trocken, direkte Sonneneinstrahlung vermeiden. Es empfiehlt sich der Verbrauch innerhalb von 12 Monaten. (Herstelldatum siehe Sackaufdruck)

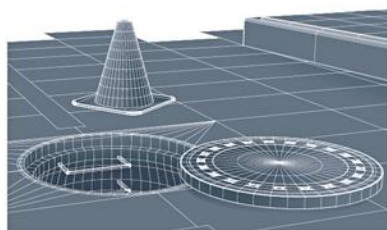
Lieferform

20 kg Papier/PE-Säcke mit

54 x 20 kg = 1.080 kg je Euro-Tauschpalette

Topolit® Fix Super

SCHACHTKOPFMÖRTEL



ZUM VERGIESSEN

Technische Daten

Druckfestigkeit	≥ 9 N/mm ² nach 30 Minuten ≥ 29 N/mm ² nach 24 Stunden ≥ 50 N/mm ² nach 28 Tagen
Biegezugfestigkeit	≥ 1,5 N/mm ² nach 30 Minuten ≥ 5,0 N/mm ² nach 24 Stunden ≥ 7,0 N/mm ² nach 28 Tagen
Quellmaß	≥ +0,1 Volumenprozent
Verarbeitungszeit	ca. 5 Minuten
Erstarrungsbeginn	ca. 7 Minuten
Verarbeitungstemperatur	+ 1°C bis +30°C
Baustoffklasse	A 1- DIN EN 13501-1 nicht brennbar

Weitere Produkte

Erprobte Produkte und Zubehör von P & T zur Schachtrahmenregulierung stehen zur Verfügung:

- Schachtrahmenhebergeräte
- Schlauchschalungen und Absperrplatten
- **Topolit® Bitumenfix** Reparaturasphalt / Reaktivasphalt zur Reparatur von Schlaglöchern, Fahrbahneinschnitten und zum Angleichen von Einbauteilen
- **Topolit® Fix Plast**: standfester, plastischer Schnellmontagemörtel
- **Topolit® Fix Turbo**: sehr schnell abbindender Schachtkopfmörtel
- **EuroHarz® KDV** Acrylharzmörtel: schwarz pigmentierter Kunstharzmörtel zum Schließen von Fugen und Rissen im Asphalt

Die hier genannten und weiteren Prüfdaten sind in Prüfzeugnissen dokumentiert und können bei Bedarf angefordert werden.

Die in diesem technischen Datenblatt angegebenen produktspezifischen technischen Daten beruhen auf Laborwerten. Ermittelt wurden diese bei einer Anwendungstemperatur von +20 °C. Bitte beachten Sie, dass die Werte im Anwendungsfall leicht variieren können. Angegebene Farben entsprechen einem optischen Mustereindrucke. Farbtenschwankungen sind nicht auszuschließen. Wir empfehlen, für den Einzelfall die Eignung der Produkte vor Anwendung zu prüfen. Die auszuführenden Arbeiten sind nach den einschlägigen und zum Zeitpunkt der Ausführung geltenden Empfehlungen, Richtlinien, DIN/EN-Normen und deren ergänzenden Merkblätter vorzunehmen. Mit dem Erscheinen dieses Datenblattes werden frühere Ausgaben ungültig.

10/17

P & T Technische Mörtel GmbH & Co. KG

Bataverstraße 84 · 41462 Neuss

Tel.: 02131 5669-0 · Fax 02131 5669-22 · info@eurogrout.de · www.eurogrout.de