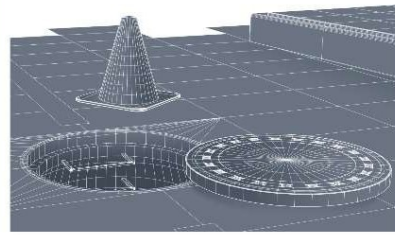


Topolit® Stopfzement

KANAL- UND TIEFBAU



ZUM ABDICHTEN

Topolit® Stopfzement ist eine gebrauchsfertige Trockenmischung auf Zementbasis mit sofortiger Abbindezeit.

Anwendung

- zum sofortigen Schließen von Wassereinbruchstellen in Fels, Beton und Mauerwerk, auch unter Druck
- zur Abdichtung von Kabel-Rohrdurchführungen
- zur Oberflächenabdichtung von Rissen bei Injektionen

Produkteigenschaften

- stoppt sofort fließendes Wasser und härtet auch unter Wasser
- Körnung Pulver
- chromatarm gemäß Direktive 2003/53/EG
- dehnt sich während der Erstarrung aus und garantiert eine ausgezeichnete Haftung
- enthält keine Chloride, verursacht weder Ausblühungen noch Korrosionsschäden an Eisenteilen
- ist frost-, tausalz-, öl- und sulfatbeständig, sowie wasserundurchlässig

Verarbeitung

1. Vorbehandlung

Topolit® Stopfzement ist gebrauchsfertig. Es ist lediglich Wasser zuzufügen. Der Untergrund muss sauber, fest und frei von hafthemmenden Teilen sein. Die Reparaturstellen sind gegebenenfalls auf eine Mindestdiefe von 2 cm zu erweitern und schwalbenschwanzförmig auszustemmen.

2. Wasseranspruch

ca. 23 %, das heißt etwa 230 ml auf 1 kg **Topolit® Stopfzement**

3. Mischen

Topolit® Stopfzement und Wasser mit der Kelle oder der Hand (Gummihandschuhe benutzen) schnell zu einer plastischen, gut verformbaren Masse anmischen. Die Anmischzeit beträgt ca. 15 Sekunden.

4. Einbringen

Daraus ist ein Stopfen vorzuformen und bis zur ersten Erwärmung auf der Kelle oder in der Hand (Gummihandschuhe benutzen) zu halten.

Diesen Stopfen fest in die Ausbruchstelle pressen – ohne die Stopfung zu bewegen – bis das Wasser nicht mehr fließt. Bei längeren Rissen ist von oben nach unten abzudichten. Überstehendes Material bündig entfernen. Danach ist die Reparaturstelle mindestens 15 Minuten feucht zu halten.

Verbrauch

Allgemein ergibt 1 kg **Topolit® Stopfzement** Trockenmörtel etwa 0,5 l Frischmörtel.

Lagerung

Kühl, trocken, direkte Sonneneinstrahlung vermeiden. Es empfiehlt sich der Verbrauch innerhalb von 12 Monaten.

Lieferform

15 kg Kunststoffeimer mit
24 x 15 kg = 360 kg je Euro-Tauschpalette

Technische Daten

Druckfestigkeit	≥ 20 N/mm ² nach 1 Stunde ≥ 30 N/mm ² nach 24 Stunden ≥ 60 N/mm ² nach 28 Tagen
Biegezugfestigkeit	≥ 2,5 N/mm ² nach 1 Stunde ≥ 3,5 N/mm ² nach 24 Stunden ≥ 7,0 N/mm ² nach 28 Tagen
Quellmaß	≥ +0,1 Volumenprozent
Verarbeitungszeit	ca. 60 Sekunden
Erstarrungsbeginn	ca. 90 Sekunden
Verarbeitungstemperatur	+ 1°C bis + 30°C
Baustoffklasse	A 1- DIN EN 13501-1 nicht brennbar

Weitere Produkte

Für Arbeiten in und am Kanal stehen weitere erprobte P & T- Produkte zur Verfügung, zum Beispiel:

Topolit® KSM S mit beschleunigter Abbindezeit

Topolit® Fix Schachtkopfmörtel flüssig mit verschiedenen Abbindezeiten

Topolit® Fix Plast 01 / 04 Schachtkopfmörtel plastisch

Topolit® KBM universeller Kanalbaumörtel

Topolit® Blitzmörtel mit sofortiger Abbindezeit

Topolit® Bitumenfix Reparaturasphalt

Topolit® Wasserstop extrem schnell abbindender Blitzmörtel

Die in diesem technischen Datenblatt angegebenen produktspezifischen technischen Daten beruhen auf Laborwerten. Ermittelt wurden diese bei einer Anwendungstemperatur von +20°C. Bitte beachten Sie, dass die Werte im Anwendungsfall variieren können. Angegebene Farben entsprechen einem optischen Mustereindruck, Farbtönschwankungen sind nicht auszuschließen. Wir empfehlen, für den Einzelfall die Eignung der Produkte vor Anwendung zu prüfen. Die auszuführenden Arbeiten sind nach den einschlägigen und zum Zeitpunkt der Ausführung geltenden Empfehlungen, Richtlinien, DIN/EN-Normen und deren ergänzenden Merkblätter vorzunehmen. Mit dem Erscheinen dieses Datenblattes werden frühere Ausgaben ungültig.

02/23

P & T Technische Mörtel GmbH & Co. KG

Bataverstraße 95 · 41462 Neuss

Tel.: 02131 5669-0 · Fax 02131 5669-22 · info@eurogrout.de · www.eurogrout.de